

TỬ VI MINH BẢO

Xem Tuổi Làm Ăn

Phân tích tiềm năng hợp tác kinh doanh giữa hai lá số — an sao, tính điểm 8 yếu tố và luận giải AI 9 phần theo góc độ kinh doanh.

8 Yếu tố | 9 Phần luận giải | AI Cổ pháp + Sonnet

CÔNG CỤ NÀY LÀ GÌ?

Xem Tuổi Làm Ăn theo Tử Vi Đẩu Số

Trong hợp tác kinh doanh, sự tương hợp giữa hai người không chỉ là duyên phận — mà còn thể hiện qua tương quan cung Mệnh, cung Nô Bộc, cung Tài Bạch và cung Thân của từng lá số. Cổ nhân xem cung Nô Bộc là nơi thể hiện khả năng hợp tác, quản lý đối tác và nhân sự; cung Thân phản ánh cá tính thực sự và phong cách giao tiếp trong công việc.

Công cụ an sao đầy đủ cho cả hai lá số, tính điểm tương hợp theo 8 yếu tố có trọng số, và dùng AI luận giải từng chiều theo góc độ hợp tác kinh doanh — để bạn nhận diện rõ tiềm năng và những điểm cần lưu ý trước khi bước vào hợp tác.

8 YẾU TỐ PHÂN TÍCH

①	Xét Tuổi	Tương quan địa chi năm sinh
②	Ngũ Hành	Nạp âm sinh khắc
③	Tư Tưởng	Cung Mệnh — cách tiếp cận, quan điểm
④	Tinh Cách	Chính tinh — phong cách lãnh đạo, làm việc
⑤	Đối Tác	Cung Nô Bộc — khả năng hợp tác, đối tác
⑥	Giao Tiếp	Cung Thân — cá tính thực, phong cách biểu đạt
⑦	Tài Chính	Cung Tài Bạch — tiềm năng tài lộc chung
⑧	Vận Hạn	Đại vận hiện tại — thời cơ và thách thức

CÁCH SỬ DỤNG

- 1 Nhập thông tin 2 đối tác**
Điền đầy đủ họ tên, giới tính, ngày tháng năm sinh dương lịch và giờ sinh cho cả hai. Giờ sinh ảnh hưởng đến cung Mệnh và cung Thân — càng chính xác càng tốt.
- 2 Hệ thống an sao & tính điểm**
An sao cổ pháp, tính điểm tương hợp 8 yếu tố theo trọng số kinh doanh, hiển thị lá số, biểu đồ gauge và radar 6 chiều.
- 3 AI luận giải 9 phần**
Từng yếu tố được phân tích theo góc độ hợp tác — từ tư tưởng, tinh cách, năng lực đối tác đến tài chính và vận hạn hiện tại.

Lưu ý: Kết quả mang tính tham khảo theo Tử Vi Đẩu Số cổ pháp. Quyết định hợp tác cần cân nhắc thêm năng lực thực tế, điều khoản pháp lý và nhiều yếu tố kinh doanh khác.

● ĐỐI TÁC 1

HỌ VÀ TÊN

Tony Tran

● ĐỐI TÁC 2

HỌ VÀ TÊN

Lê Hoàng Quý

GIỚI TÍNH
 Nam

NGÀY THÁNG NĂM DL
 12 5 1981

GIỜ SINH
 Mùi (13h–15h)

GIỚI TÍNH
 Nam

NGÀY THÁNG NĂM DL
 6 12 1990

GIỜ SINH
 Dậu (17h–19h)

NĂM XEM 2026

Phân Tích Tương Quan

9 phần phân tích · Luận giải hợp tác kinh doanh bằng AI

Tony Tran — Lá Số

Ty Thiên Lương	Ngo Thất Sát	Mùi Điêu Khách Thanh Long Tả Phụ Đế Vương	Thân Liêm Trinh
Thìn Tứ Vi	Tony Tran Tân Dậu Mộc Mệnh: Tuất Tuổi 46		Đậu Thái Tuế Lộc Tồn Thiên Khốc Quan Đới
Mão Thiên Cơ			Tuất Phá Quân
Dần Tham Lang	Sửu Thái Dương	Tý Vũ Khúc	Hợi Thiên Đồng

Lê Hoàng Quý — Lá Số

Ty Tứ Vi	Ngo Thất Sát	Mùi Thiếu Dương Quan Phù Đà La Dương	Thân Liêm Trinh
Thìn Thiên Cơ	Lê Hoàng Quý Canh Ngọ Thổ Mệnh: Dần Tuổi 37		Đậu Liêm Trinh
Mão Thiên Tướng			Tuất Phá Quân
Dần Thái Dương	Sửu Vũ Khúc	Tý Thiên Đồng	Hợi Thiên Phủ

↓ Tải PDF

65.2
 / 100 —
 TỔNG
 TƯƠNG
 HỢP

Tương hợp tốt
 ■ Tony Tran × ■ Lê Hoàng Quý

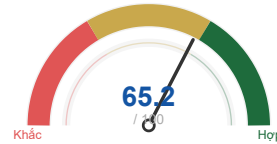
★★★★☆

TỔNG QUAN — TỔNG QUAN

Tương hợp tốt

65.2/100

★★★★☆

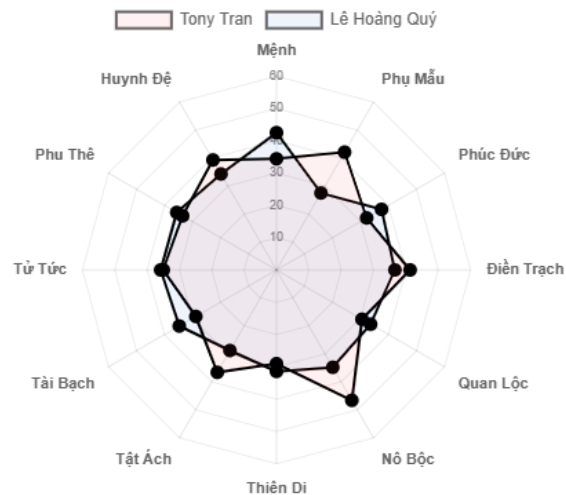


Yếu tố	Điểm	Trọng số
1. Xét Tuổi	5	10%
2. Ngũ Hành	4	10%
3. Tư Tưởng	7	20%
4. Tính Cách	6	10%
5. Đối Tác	7.4	20%
6. Giao Tiếp	8.4	10%
7. Tài Chính	7.4	15%
8. Vận Hạn	3.7	5%

SO SÁNH 6 CHIỀU — 12 CUNG

Tổng điểm Tiền Năng Bền Vững An Toàn Quý Nhân Minh Bạch Tương Hợp

Tổng điểm 12 cung



Nhận Định Tương Quan Lá Số Tony Tran và Lê Hoàng Quý

Nhìn vào cấu trúc hai lá số, ta thấy một sự kết hợp khá đáng quan tâm giữa người mang khí Mộc và người thuộc hành Thổ. Tony Tran với Phá Quân tại Tuất vốn là khí chất phá bỏ, đổi mới, không ngại xông pha vào những cuộc chiến thương trường đầy biến động. Trong khi đó, Lê Hoàng Quý mang Thái Dương Cú Môn tại Dần lại là người có tầm nhìn rộng, ưa phân tích và có khả năng lập luận sắc bén. Tuy ngũ hành tương khắc với nhau, nhưng trong hợp tác kinh doanh, điều này không hẳn là nghịch cảnh, mà chính là sự kiểm chế cần thiết để tránh những bước đi quá vội vàng.

Điểm mạnh của cặp đôi này nằm ở sự tam hợp về nhiều phương diện đời sống: từ tư tưởng đến giao tiếp, tài chính và quan hệ đối tác. Điều đó có nghĩa hai người dễ tìm được tiếng nói chung trong định hướng chiến lược, biết cách phối hợp nhịp nhàng khi ra quyết định và có khả năng san sẻ gánh nặng tài chính một cách công bằng. Tony Tran là người dám nghĩ dám làm, còn Lê Hoàng Quý biết cách soi xét kỹ lưỡng trước khi hành động, hai tính cách này bổ trợ lẫn nhau khá tốt.

Tuy nhiên, cần lưu ý rằng vận hạn hiện tại của cả hai đều chưa thực sự hanh thông, với điểm số chỉ ở mức khiêm tốn. Thời điểm này không phải lúc để mạo hiểm lớn hay đầu tư quá tay. Sự va chạm có thể đến từ cách Tony Tran muốn nhanh chóng triển khai ý

tường, trong khi Lê Hoàng Quý lại cần thời gian cân nhắc kỹ càng hơn.

Lời khuyên thiết thực là nên bắt đầu bằng những dự án quy mô vừa phải, thử nghiệm nhịp độ làm việc của nhau trước khi cam kết dài hạn. Hãy để Lê Hoàng Quý giữ vai trò hoạch định chiến lược và phân tích rủi ro, còn Tony Tran đảm nhận phần thực thi và mở rộng thị trường. Như vậy, khuyết điểm sẽ trở thành ưu thế.

YẾU TỐ 1 / 8 — XÉT TUỔI

Tony Tran Tân Dậu (Dậu)	●	Lê Hoàng Quý Canh Ngọ (Ngọ)
-----------------------------------	---	---------------------------------------

Bình thường



Xét Tuổi: Tương Quan Hợp Tác Kinh Doanh

Tony Tran tuổi Tân Dậu mang khí Kim sắc bén, trong khi Lê Hoàng Quý tuổi Canh Ngọ thuộc hành Hỏa mạnh mẽ. Về nạp âm, Mộc của Tony Tran gặp Thổ của Lê Hoàng Quý tạo nên quan hệ Mộc khắc Thổ — không phải là cát tượng trong giao thương. Tuy nhiên, xét theo địa chi thì Dậu và Ngọ không tương khắc trực tiếp, chỉ đứng ở vị thế trung lập, nên mối quan hệ này được đánh giá ở mức bình thường.

Trong hợp tác kinh doanh, hai người có thể làm việc chung được nhưng khó sinh ra sự cộng hưởng thật sự. Tony Tran có xu hướng kiên định với định hướng riêng, trong khi Lê Hoàng Quý lại mang khí thể năng động, đôi khi thiếu kiên nhẫn. Nếu không sắp xếp phân công rõ ràng, dễ dẫn đến ma sát thầm lặng, tổn công điều hòa.

Điểm cần lưu ý: nên tránh để hai người cùng quyết định chiến lược lớn. Tốt nhất là phân định ranh giới trách nhiệm rành mạch, mỗi người phụ trách một mảng riêng biệt để hạn chế va chạm không đáng có.

YẾU TỐ 2 / 8 — NGŨ HÀNH

Tony Tran Tân Dậu — Mộc	●	Lê Hoàng Quý Canh Ngọ — Thổ
-----------------------------------	---	---------------------------------------

Mộc khắc Thổ



Ngũ Hành Tương Quan

Trong cục diện kinh doanh chung, Tony Tran mang khí Mộc còn Lê Hoàng Quý thuộc hành Thổ, tạo nên thể "Mộc khắc Thổ" — cách cục vốn ẩn chứa ma sát. Mộc là khí sinh trưởng, hướng ngoại, muốn mở rộng; Thổ là khí trầm tích, trọng nền móng, thận trọng giữ gìn. Khi hai người cùng bàn việc, Tony Tran thường có xu hướng đề ra những sáng kiến táo bạo, muốn thay đổi nhanh chóng, trong khi Lê Hoàng Quý lại ngại rủi ro, muốn giữ vững khuôn phép cũ. Lâu dần, người mang khí Mộc cảm thấy bị rào cản, còn người mang khí Thổ thấy áp lực từ những đòi hỏi không ngừng.

Tuy nhiên, nếu biết điều hoà, Mộc cũng cần Thổ để bám rễ, còn Thổ nhờ Mộc mà không hoá đất chết. Điểm cần lưu ý: nên phân định rõ vai trò — Tony Tran lo phần mở rộng thị trường, Lê Hoàng Quý giữ phần tài chính nội bộ, như thế mới hoá giải được khí khắc ngầm.

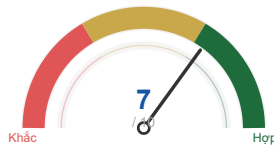
YẾU TỐ 3 / 8 — TƯ TƯỞNG

Tony Tran
Tuất · Phá Quân



Lê Hoàng Quý
Dần · Thái Dương, Cự Môn

Tam Hợp ✓ · Nhóm hỗ trợ



Tony Tran Mệnh · Tuất

Lê Hoàng Quý Mệnh · Dần

CÁCH CỤC

Nghịch Lý — Dương cư Âm vị / Âm cư Dương vị Năm sinh và cung Mệnh trái âm dương → nghịch lý, độ số giảm thiểu.

Kinh Dương Nhập Mệnh Kinh Dương tại Tứ Mộ → có chức quyền, nhưng tốt nhất với tuổi Tứ Mộ.

CÁCH CỤC

Thuận Lý — Dương cư Dương vị / Âm cư Âm vị Năm sinh và cung Mệnh cùng âm dương → thuận lý, độ số gia tăng.

Mệnh Không Thân Kiếp Người rất khôn ngoan sắc sảo. Vui ít buồn nhiều, mưu sự thành bại thất thường, làm gì cũng chẳng lâu bền.

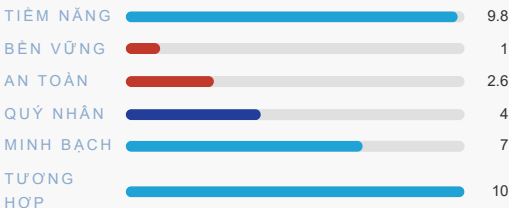
PHÂN TÍCH SAO

- Phá Quân thủ Mệnh: cương, hiếu thắng, thích biến động
- Phá Quân sáng: thông minh, dững mãnh, giàu sang nhưng thăng trầm
- Phá Quân sáng + cát/sát: đại phú quý, uy quyền lớn
- Phá Quân độc thủ: không sáng suốt, dễ bị nịnh

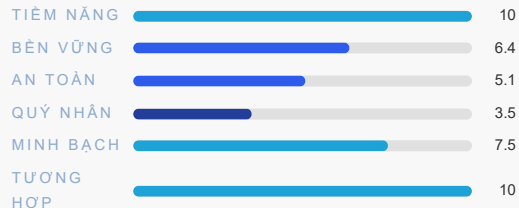
PHÂN TÍCH SAO

- Thái Dương sáng: thông minh, uy nghi, giàu sang, sống lâu
- Thái Dương + nhiều cát tinh: phú quý, uy quyền, danh tiếng
- Cự Môn sáng: thông minh, giỏi lý luận, giàu sang, sống lâu
- Cự Môn + sát: thị phi, kiện cáo, bệnh tật

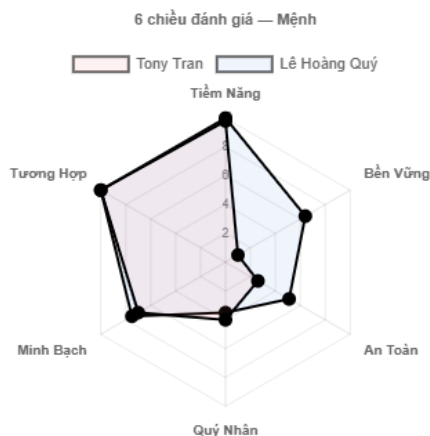
6 CHIỀU



6 CHIỀU



6 CHIỀU ĐÁNH GIÁ



Mối tương quan Tam Hợp giữa Tony Tran và Lê Hoàng Quý tạo nên sự hỗ trợ thiên nhiên, nhưng bản chất âm dương khác biệt cần được nhìn nhận thấu đáo. Tony Tran mang khí Phá Quân ở Tuất, vốn hiếu động và giàu khả năng khai phá, song cách Nghịch Lý khiến sức mạnh không trọn vẹn, thêm Kinh Dương nhập Mệnh tại Tứ Mộ tạo khả năng nắm quyền nhưng đòi hỏi thời điểm chín muồi mới phát huy. Lê Hoàng Quý ngược lại thuận Thuận Lý, Thái Dương Cự Môn đều sáng, trí tuệ và biện tài xuất chúng, thế nhưng Không Kiếp Đồng Cung khiến tâm thức dao động, mưu sự khó bền lâu.

Trong hợp tác, Tony có tiềm năng đột phá cao nhưng kém bền vững, trong khi Lê Hoàng Quý sáng suốt song dễ dao động tâm niệm. Hai người bổ sung nhau về năng lực khai sáng và tư duy chiến lược, nhưng đều thiếu yếu tố an định lâu dài. Điểm cần lưu ý: nên phân định rõ vai trò chấp hành và hoạch định, tránh để cả hai cùng lúc đưa ra quyết định trọng yếu khi hoàn cảnh chưa thuận.

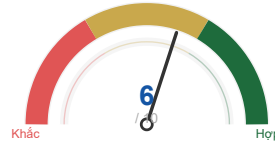
YẾU TỐ 4 / 8 — TÍNH CÁCH

Tony Tran
Phá Quân



Lê Hoàng Quý
Thái Dương, Cự Môn

Bình thường



Tính Cách — Tương Quan Hợp Tác

Tony Tran mang khí Dương Phù Phúc, tâm thức sáng suốt nhưng bản tính hay cạnh tranh, luôn tìm thể thượng phong trong mọi giao dịch. Phá Quân ở Mệnh lại càng thúc đẩy khuynh hướng phá cách, muốn đổi mới nhanh chóng, không ngại xung đột để đạt mục tiêu. Trạng thái Mộc Dục cho thấy con người đang trong giai đoạn hấp thụ nuôi dưỡng, cần không gian để phát triển theo cách riêng.

Lê Hoàng Quý thuộc nhóm Tuế Hồ Phù, tính tình ngay thẳng đàng hoàng, đề cao lý tưởng và nguyên tắc. Thái Dương Cự Môn tạo nên phong cách lãnh đạo khai phóng nhưng cũng cứng rắn trong chuyện thị phi. Tuy nhiên vị trí Bệnh trong Trường Sinh biểu hiện năng lượng đang suy yếu, dễ mệt mỏi trước những xung đột kéo dài.

Trong hợp tác kinh doanh, hai người dễ xảy ra ma sát khi Tony Tran muốn phá cách còn Lê Hoàng Quý giữ vững đạo lý. Điểm lưu ý: Tony Tran cần kiềm chế tính tranh đua, nhớ rằng hành thiện mới bền lâu; Lê Hoàng Quý đừng quá cứng nhắc, biết nhượng bộ để bảo toàn sức lực.

YẾU TỐ 5 / 8 — ĐỐI TÁC

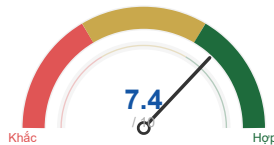
Tony Tran

Mão · Thiên Cơ, Cự Môn

Lê Hoàng Quý

Mùi · VCD

Tam Hợp ✓



Tony Tran · Nô Bộc · Mão

Lê Hoàng Quý · Nô Bộc · Mùi

PHÂN TÍCH SAO

- Xương/Khúc/Khôi/Việt mờ tại Nô Bộc: người có danh giá dễ làm hại
- Khốc/Hư tại Nô Bộc: bị người giúp việc oan trách

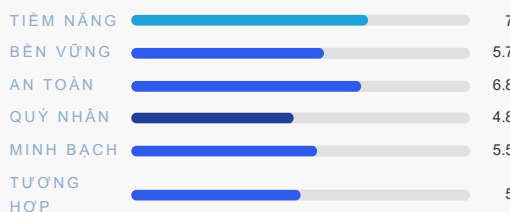
PHÂN TÍCH SAO

- Tuần/Triệt tại Nô Bộc: trước khó sau dễ, không bền
- Triệt án ngữ [hết tác dụng — trên 30 tuổi]: giảm tính chất tốt/xấu các sao trong cung 80%
- Vô chính diệu có Triệt: rất tốt — Triệt giải trừ cung trống

6 CHIỀU

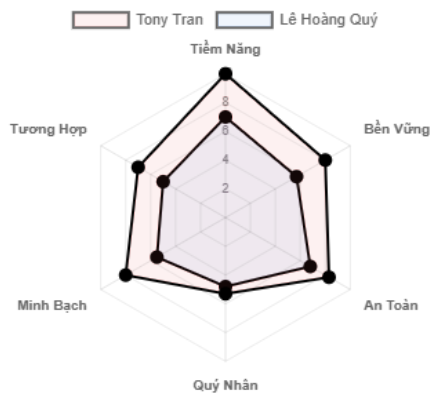


6 CHIỀU



6 CHIỀU ĐÁNH GIÁ

6 chiều đánh giá — Nô Bộc



Đối Tác Tam Hợp: Tương Đắc Nhưng Cần Thận Trọng

Tony Tran và Lê Hoàng Quý gặp nhau trong cách thức Tam Hợp, vốn thuận lợi cho việc hợp tác kinh doanh với điểm số khá tích cực. Tuy nhiên, khi xét sâu vào cung Nô Bộc, cần lưu tâm không ít.

Về phía Tony Tran, cung Nô Bộc có Xương Khúc Khôi Việt nhưng mờ nhạt, lại thêm Khốc Hư hiện diện — điều này báo trước rằng trong mối quan hệ đối tác, người có danh vọng hoặc địa vị dễ trở thành nguồn gây tổn hại, thậm chí bị oan trách bởi chính những người gần gũi. Với chỉ số Quý Nhân chỉ đạt 5.3, Tony cần thận trọng khi tin tưởng tuyệt đối.

Lê Hoàng Quý có Tuần Triệt tại Nô Bộc, tuy Triệt đã giảm tác dụng sau tuổi ba mươi, nhưng bản chất "trước khó sau dễ, không bền" vẫn âm ỷ hiện hữu. Các chỉ số Bền Vững và Minh Bạch của Quý đều thấp hơn Tony đáng kể, gợi ý sự dao động trong cam kết dài hạn.

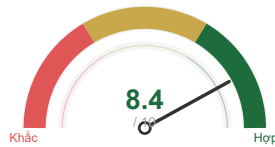
Lưu ý then chốt : hợp tác nên đặt trên nền tảng hợp đồng rõ ràng, phân định trách nhiệm minh bạch, tránh dựa vào tình nghĩa mơ hồ.

YẾU TỐ 6 / 8 — GIAO TIẾP

Tony Tran
Tý (Thân Tý)

Lê Hoàng Quý
Thân (Thân Thân)

Tam Hợp ✓



Tony Tran Phúc Đức · Tý

☞ CÁCH CỤC

Thân Cư Phúc Đức — Phúc Thọ | Phúc Đức sáng sủa tốt đẹp → được hưởng phúc, sống lâu, tránh được nhiều tai họa.

PHÂN TÍCH SAO

- Song Hao tại Phúc Đức: giảm thọ, phải xa gia đình, họ hàng nghèo ly tán
- Tuần/Triệt án ngữ Phúc Đức: xa quê lập nghiệp, họ hàng ly tán
- Tuần án ngữ: giảm tính chất tốt/xấu các sao trong cung 50% (đang tác dụng)

6 CHIỀU

TIỀM NĂNG	<div style="width: 72%;"></div>	7.2
BỀN VỮNG	<div style="width: 71%;"></div>	7.1
AN TOÀN	<div style="width: 69%;"></div>	6.9
QUÝ NHÂN	<div style="width: 15%;"></div>	1.5
MINH BẠCH	<div style="width: 65%;"></div>	6.5
TƯƠNG HỢP	<div style="width: 30%;"></div>	3

Lê Hoàng Quý Thiên Di · Thân

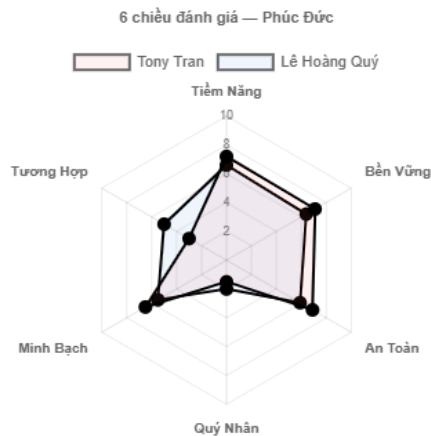
PHÂN TÍCH SAO

- Lộc tại Thiên Di: dễ kiếm tiền, gặp may mắn, buôn bán phát tài
- Thiên Mã tại Thiên Di: di chuyển nhiều, được yêu thích
- Không/Kiếp tại Thiên Di: bị lừa đảo, bị hãm hại, chết xa nhà
- Thiên Di vô chính diệu: lấy chiếu từ cung xung

6 CHIỀU

TIỀM NĂNG	<div style="width: 66%;"></div>	6.6
BỀN VỮNG	<div style="width: 64%;"></div>	6.4
AN TOÀN	<div style="width: 59%;"></div>	5.9
QUÝ NHÂN	<div style="width: 20%;"></div>	2
MINH BẠCH	<div style="width: 55%;"></div>	5.5
TƯƠNG HỢP	<div style="width: 50%;"></div>	5

6 CHIỀU ĐÁNH GIÁ



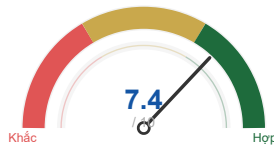
Mối tương quan tam hợp giữa Tý và Thân tạo nên sự cộng hưởng tự nhiên trong giao tiếp, như nước chảy về nguồn. Tony Tran mang Thân vào Phúc Đức, là người giao tiếp từ nội tâm và tầm nhìn xa, dù Song Hao và Tuần khiến ông phải xa rời bản nguyên để tìm chỗ đứng. Lê Hoàng Quý với Thân tại Thiên Di lại biểu đạt qua di chuyển và hoạt động bên ngoài, Lộc và Thiên Mã cho thấy phong cách năng động, dễ tạo thiện cảm, luôn hướng ra thế giới.

Trong hợp tác kinh doanh, Tony Tran sẽ là người định hướng chiến lược từ sâu thẳm, còn Lê Hoàng Quý là mặt tiền năng động, người đi tìm cơ hội. Sự hỗ trợ này quý giá, nhưng cần lưu ý: Không Kiếp tại Thiên Di của Lê Hoàng Quý cảnh báo rủi ro bị lừa gạt khi hoạt động bên ngoài, trong khi Tony Tran với Tuần ở Phúc Đức có thể không nhạy bén với những hiểm nguy hiện tại. Hai người cần thiết lập cơ chế thẩm định chéo trong các quyết định quan trọng, tránh tin tưởng quá nhanh với đối tác bên ngoài.

YẾU TỐ 7 / 8 — TÀI CHÍNH

Tony Tran Ngo		Lê Hoàng Quý Tuất
-------------------------	---	-----------------------------

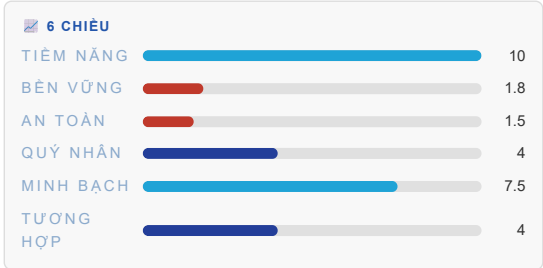
Tam Hợp ✓



Tony Tran Tài Bạch · Ngo

PHÂN TÍCH SAO

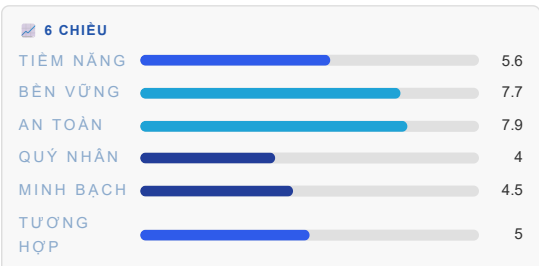
- Song Hao tại Tài Bạch: tiêu hoang, hao tán, thích cờ bạc
- Không/Kiếp tại Tài Bạch: túng thiếu, cùng khổ



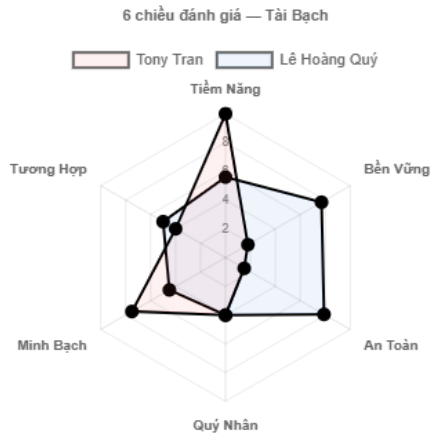
Lê Hoàng Quý Tài Bạch · Tuất

PHÂN TÍCH SAO

- Tài Bạch vô chính diệu + Tuần/Triệt: đầu khổ sau sung túc
- Tuần án ngữ: giảm tính chất tốt/xấu các sao trong cung 50% (đang tác dụng)
- Vô chính diệu có Tuần: rất tốt — Tuần giải trừ cung trống



6 CHIỀU ĐÁNH GIÁ



****Tài Chính — Tương Quan Hợp Tác Kinh Doanh****

Tam hợp Ngọ Tuất vốn là nền móng tốt, song cục diện tài bạch của hai người lại bày ra một bức tranh đối nghịch đáng suy ngẫm. Tony Tran mang Song Hao cùng Không Kiếp vào cung Tài Bạch, tiền tài đến rồi đi, hao tán không kịp giữ, có khí chất người thích cảm giác liều lĩnh hơn là tích lũy từ tốn. Lê Hoàng Quý ngược lại, Tài Bạch tuy không chính diệu nhưng gặp Tuần Triệt lại hóa cát, đầu khổ rồi sau sung túc, tính toán chặt chẽ, biết chịu đựng để gây dựng. Sự kết hợp này có lợi nếu Lê Hoàng Quý giữ vai trò quản tài, còn Tony Tran chuyên khai thác tiềm năng, mở rộng thị trường. Song cần lưu ý: tính an toàn của Tony Tran chỉ 1.5 điểm, dễ dẫn đến quyết định thiếu cân nhắc, có thể khiến nguồn vốn chung chịu áp lực nếu không có sự kiểm soát rõ ràng từ phía Lê Hoàng Quý. Minh bạch tài chính và phân quyền rành mạch là yếu tố sống còn trong hợp tác này.

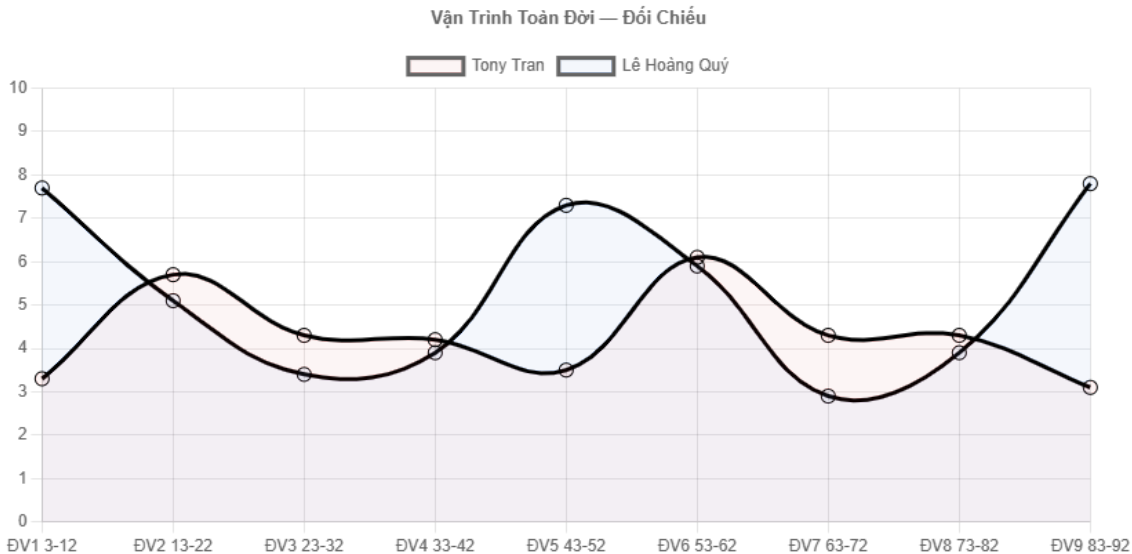
YẾU TỐ 8 / 8 — VẬN HẠN

Tony Tran 3.5/10 ● **Lê Hoàng Quý** 3.9/10 ●

ĐV Tony Tran: 3.5/10 · ĐV Lê Hoàng Quý: 3.9/10



VẬN TRÌNH TOÀN ĐỜI — ĐỐI CHIẾU



Vận Hạn Hợp Tác Kinh Doanh

Cả Tony Tran lẫn Lê Hoàng Quý đều đang đi qua đại vận khó khăn, song trong cảnh chung nhau đương đầu nghịch cảnh, cũng là lúc thấy rõ bản lĩnh và chí hướng.

Tony Tran ở tuổi 43-52, tuy Sát Phá Tham và Thất Sát sáng hứa hẹn danh tài hưng vượng, nhưng sao xấu áp đảo trong tam phương tứ chính, lại gặp Địa Không Kiếp hội tụ, dễ khiến tiền tài tiêu hao bất ngờ, công việc bế tắc khó triển khai. Lê Hoàng Quý ở tuổi 35-44, được Cụ Môn Hóa Lộc và Linh Tinh sáng chiếu, tên tuổi có thể lan xa, song Tả Phụ Hữu Bật hội sát tinh lại báo hiệu nhân sự ly tán, tang tổn bất ngờ.

Trong hợp tác kinh doanh, hai người cần thận trọng về tài chính, tránh đầu tư ồ ạt hay tin người quá mức. Sự rời xa của đối tác hoặc nhân sự có thể xảy ra bất chợt, nên giữ kế hoạch dự phòng và không nên kỳ vọng thành quả vượt sức trong giai đoạn này. Lúc vận xấu, thủ thế là thượng sách.

↓ Tải PDF

ĐÁNH GIÁ CỦA KHÁCH HÀNG

★★★★★

"Trước khi bắt tay làm ăn với bạn cũ, tôi xem thử cho chắc bụng. Phần nó phân tích ai hợp vai gì — đúng y chang thực

★★★★★

"Mục giao thoa đại vận hai đối tác tôi đọc kỹ nhất. Nó chỉ ra năm nào nên đẩy mạnh, năm nào cẩn thận trọng quyết

★★★★★

"Xem 3 người trước khi chọn đối tác góp vốn. Phần cung Nó Bộc và độ tin cậy dài hạn — chọn xong thấy đúng người. Một

tế sau này. Hai đứa phân công theo đó, đỡ tranh giành vai trò lắm."

Nguyễn V.H. — TP.HCM

Tháng 3, 2026

định lớn. Tôi dùng làm một trong các tham chiếu khi lên kế hoạch năm."

Trần T.K. — Hà Nội

Tháng 2, 2026

trong 3 người kia sau đó nghe nói có phốt với đối tác khác, tránh được."

Lê Q.M. — Đà Nẵng

Tháng 1, 2026

C

P

P

T



Tử Vi Minh Bảo

紫微明寶

Tri mệnh lý – Thuận thể hành

Kết hợp kinh điển & công nghệ hiện đại.

CHÍNH SÁCH

Chính sách bảo mật

Điều khoản dịch vụ

Hướng dẫn thanh toán

FAQs

KHÁM PHÁ

Thư viện tài liệu

Khảo luận

Giới thiệu

Liên hệ

NỘI DUNG

✓ Tổng Quan

✓ Xét Tuổi

✓ Ngũ Hành

✓ Tư Tưởng

✓ Tính Cách

✓ Đối Tác

✓ Giao Tiếp

✓ Tài Chính

✓ Vận Hạn

